

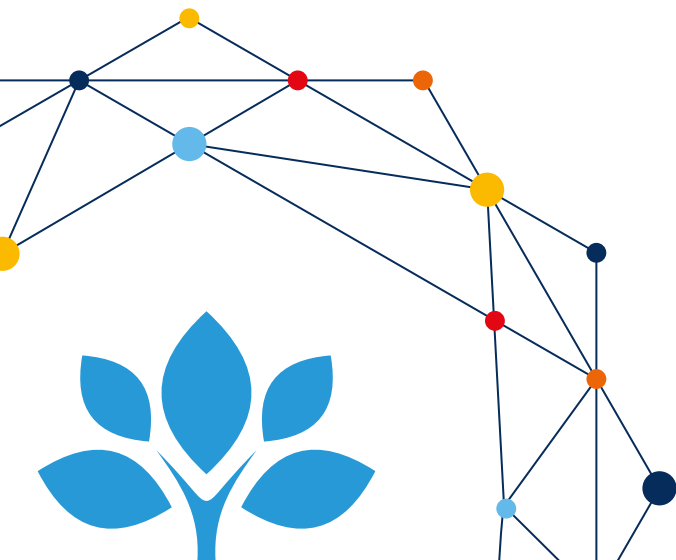
## Bildung für nachhaltige Entwicklung

Bildung für nachhaltige Entwicklung (BNE) vermittelt Kompetenzen, die es den Menschen ermöglichen, kritisch und verantwortungsvoll Entscheidungen für eine nachhaltigere und gerechtere Gegenwart sowie eine lebenswerte Zukunft zu treffen.

Nachhaltigkeit wird dabei mehrdimensional betrachtet. Sie umfasst nicht nur den Themenkomplex ökologischer Verantwortung, Umweltschutz und Klimawandel, sondern bezieht ausdrücklich die Förderung einer sozial, wirtschaftlich und politisch nachhaltigen Entwicklung mit ein.

BNE behandelt Themen, die im Zusammenhang mit aktuellen Herausforderungen der Weltgemeinschaft stehen, und setzt diese in lokale, nationale und globale Kontexte.

Mit der Roadmap „BNE für 2030“ erklärt die UNESCO das Erreichen der UN Sustainable Development Goals (SDGs) zum zentralen Anliegen der BNE. Die vielfältigen Themenfelder der 17 nachhaltigen Entwicklungsziele verdeutlichen die vielschichtigen Dimensionen von Nachhaltigkeit sowie die gemeinsame weltweite Verantwortung. Für die Bildungsarbeit eröffnen sich zahlreiche Möglichkeiten, diese interdisziplinär und ganzheitlich aufzugreifen.



**DVV International** ist das Institut für Internationale Zusammenarbeit des Deutschen Volkshochschul-Verbandes e.V. (DVV). Als führende Fachorganisation im Bereich Erwachsenenbildung und Entwicklungszusammenarbeit setzt sich DVV International seit über 50 Jahren für eine Stärkung der Erwachsenenbildung ein. DVV International leistet in über 30 Ländern weltweit Unterstützung beim Auf- und Ausbau nachhaltiger Strukturen der Jugend- und Erwachsenenbildung.

### Kontakt

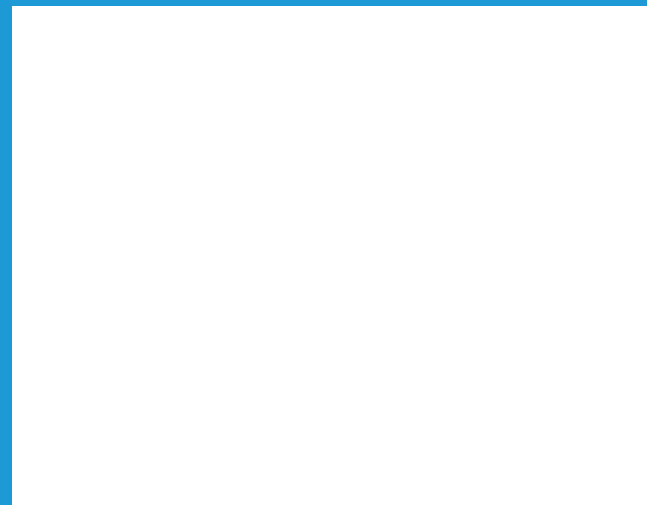
Team „Internationale BNE Allianzen“  
esd-alliances@dvv-international.de  
Förderlaufzeit: 06/2021 – 04/2024

### Impressum

© DVV International 2021  
Verantwortlich: Christoph Jost  
Königswinterer Straße 552 b  
D-53227 Bonn

Tel.: +49 (0) 228 97 56 9-0  
info@dvv-international.de

[www.dvv-international.de](http://www.dvv-international.de)



Education for Everyone. Worldwide.  
Lifelong.

## Internationale BNE Allianzen



Eine länderübergreifende Initiative  
für nachhaltige Institutionen der  
Erwachsenenbildung

## Erwachsenenbildungseinrichtungen im Kontext von BNE

Einrichtungen der Erwachsenenbildung, wie Volkshochschulen (vhs), kommt im Kontext von BNE eine besondere Rolle zu. Ihre Bildungsangebote ermöglichen breiten Teilen der Bevölkerung die Entwicklung von Kompetenzen, um jetzt und in Zukunft nachhaltig zu handeln. Durch BNE an Erwachsenenbildungseinrichtungen werden Bürger\*innen dazu ermutigt, ihr persönliches Umfeld für Nachhaltigkeit zu sensibilisieren und darüber hinaus Politik und Wirtschaft aufzufordern, sich an Maßstäben nachhaltigen Handelns auszurichten.



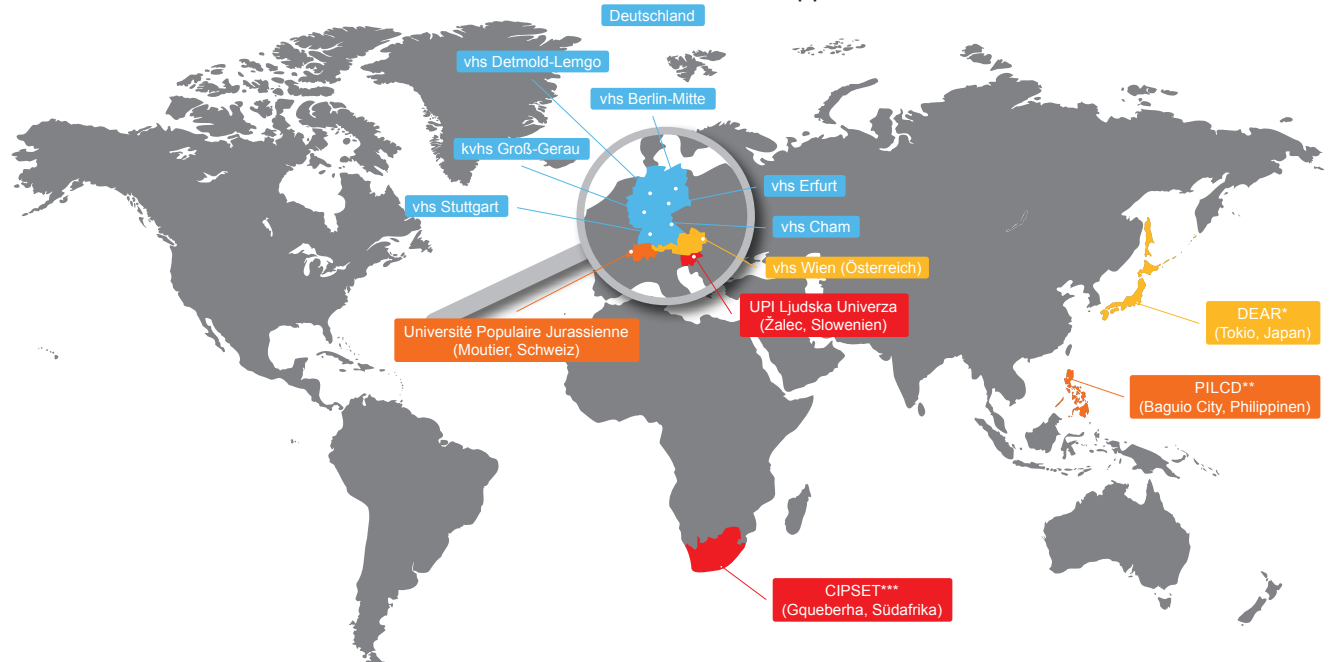
## Whole Institution Approach – der ganzheitliche BNE-Ansatz

Institutionen der Erwachsenenbildung können selbst eine Vorbildfunktion einnehmen und ihr eigenes Handeln als Organisation an Kriterien der Nachhaltigkeit ausrichten. Das macht sie zu authentischen Vermittlerinnen von Nachhaltigkeitsthemen, während sie gleichzeitig konkrete Beispiele dafür geben, wie Nachhaltigkeit in der Praxis umgesetzt werden kann. Eine solche ganzheitliche Ausrichtung wird unter dem Ansatz „Whole Institution Approach“ (WIA) zusammengefasst. Der WIA verankert Nachhaltigkeit in allen Teilen der Bildungsinstitution. Nachhaltigkeit wird nicht nur auf das Bildungsprogramm beschränkt, sondern schließt auch die Gestaltung der Lehr- und Lernumgebung, das Management einer Organisation sowie das Wirken in Netzwerken mit ein.

## Das Projekt „Internationale BNE Allianzen“

Mit dieser länderübergreifenden Initiative unterstützt DVV International bis Frühjahr 2024 die Implementierung von BNE im Sinne des Whole Institution Approach an zwölf ausgewählten Einrichtungen der Erwachsenenbildung weltweit. Neben sechs Volkshochschulen aus Deutschland beteiligen sich in dem Projekt Partnerorganisationen aus Japan, Österreich, den Philippinen, der Schweiz, Slowenien und Südafrika.

Die teilnehmenden Erwachsenenbildungsorganisationen werden bei der Umsetzung von Maßnahmen des WIA von DVV International und sieben Expert\*innen der BNE aus Deutschland, Irland, Japan und Südafrika unterstützt. Die Expert\*innen bringen eine Vielfalt an Perspektiven aus der Bildungspraxis, Wissenschaft und Beratungsarbeit ein.



## Projektziel

Im Rahmen der „Internationalen BNE Allianzen“ setzen die beteiligten Partnerorganisationen Maßnahmen der Bildung für nachhaltige Entwicklung an ihrer Einrichtung um. Das geschieht sowohl innerhalb der Bildungsprogramme wie auch in verschiedenen anderen Bereichen der Organisation, beispielsweise im Beschaffungsmanagement oder der Qualifizierung von Lehrkräften und Personal.

Im Netzwerk mit den beteiligten internationalen Allianzpartnern werden aus den Erfahrungen dieser Umsetzungsprozesse kollaborativ Ergebnisse erarbeitet. Die gemeinsamen Arbeitsprozesse sind wiederum Grundlage für die Veröffentlichung von Handreichungen mit Konzepten zur Umsetzung des WIA und Good-Practice-Beispielen. Künftig sollen dadurch weitere Bildungseinrichtungen bei ihrer individuellen Umsetzung einer Bildung für nachhaltige Entwicklung im Sinne des Whole Institution Approach unterstützt werden.

\* Development Education Association & Research Center  
\*\* People's Initiative for Learning and Community Development

\*\*\* Center for Integrated Post-School Education & Training at Nelson Mandela University